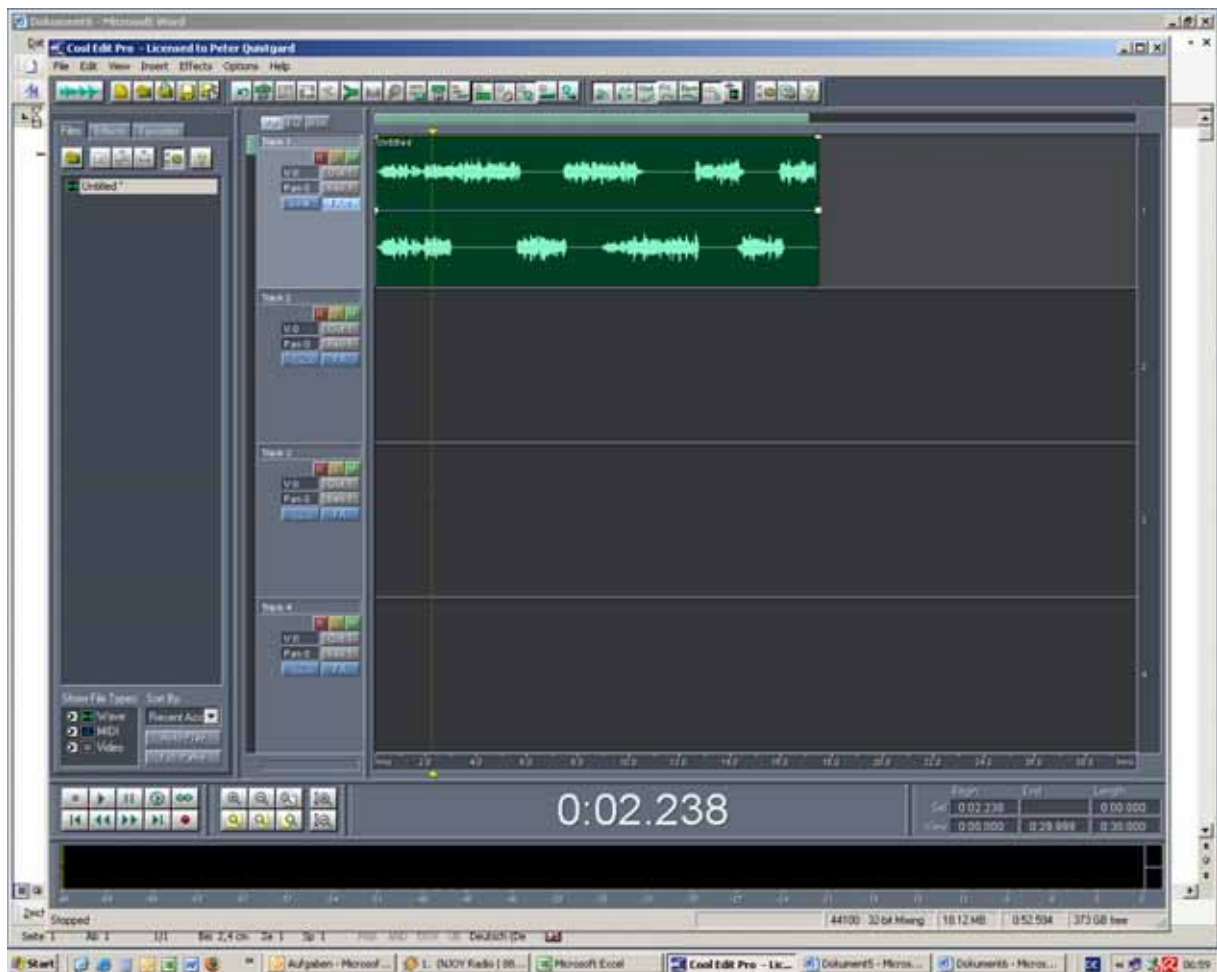


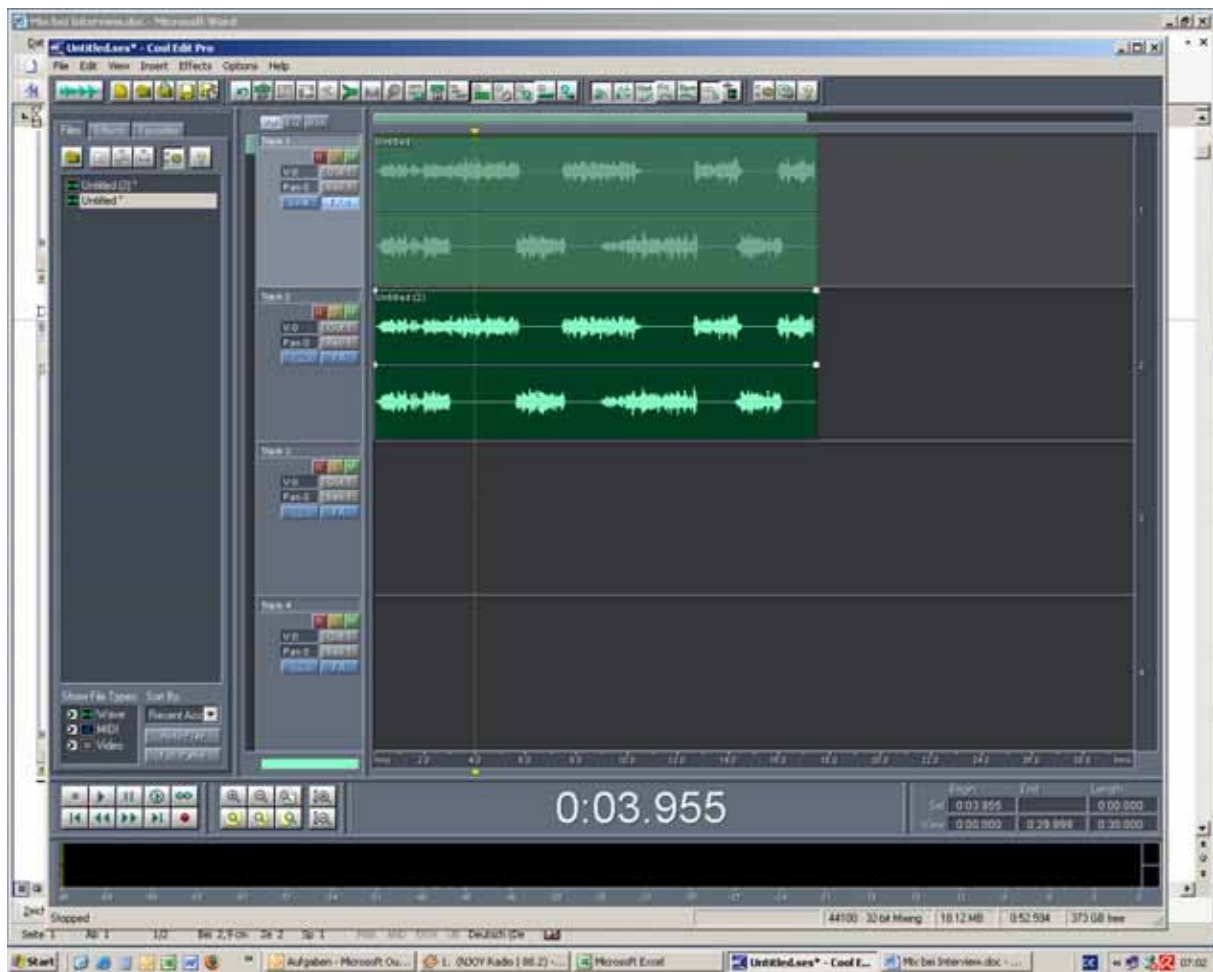
Einstellungen Cool Edit für Stereo Interviews

Zuerst alle schneiden

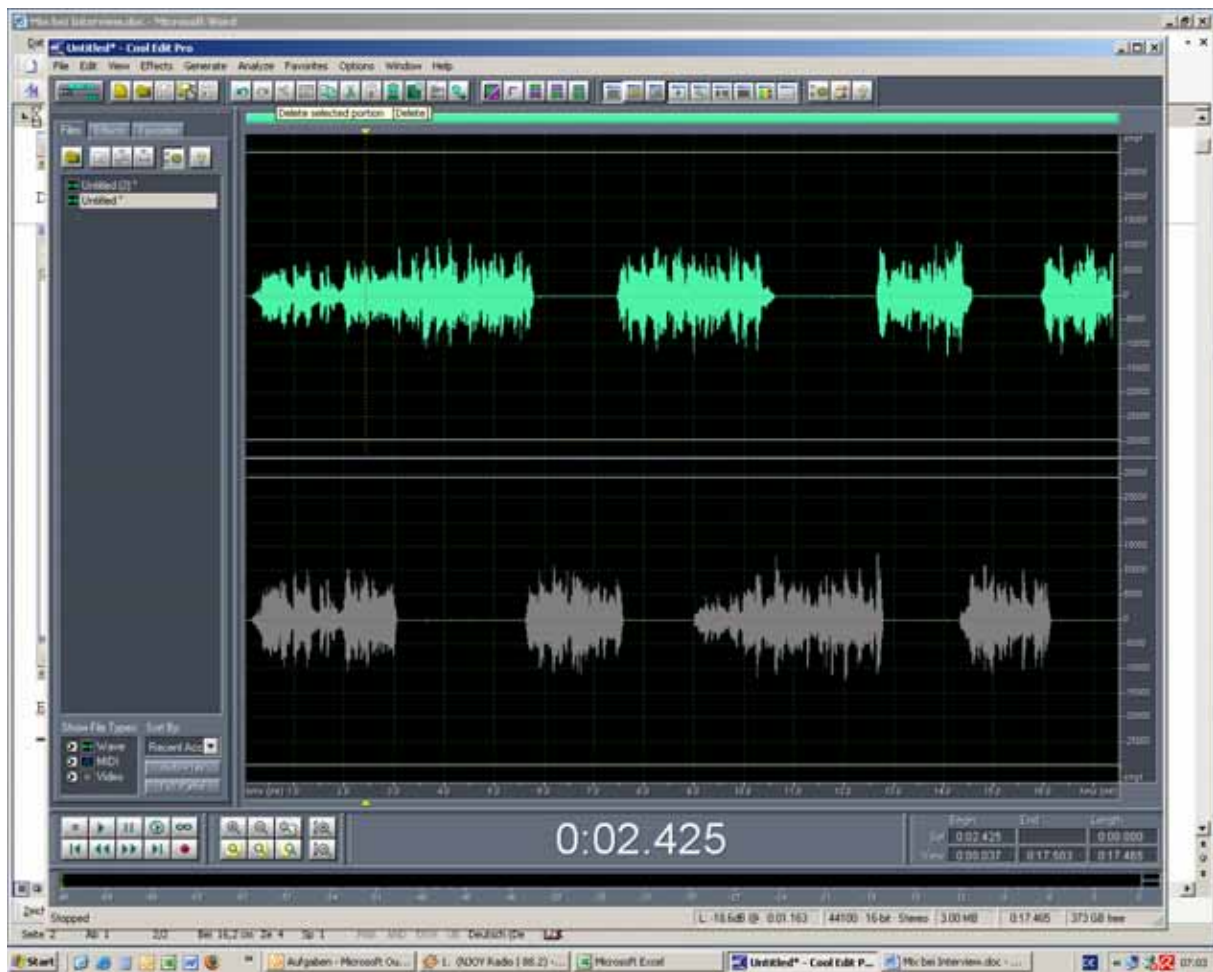
Dann in Cool Edit einsetzen



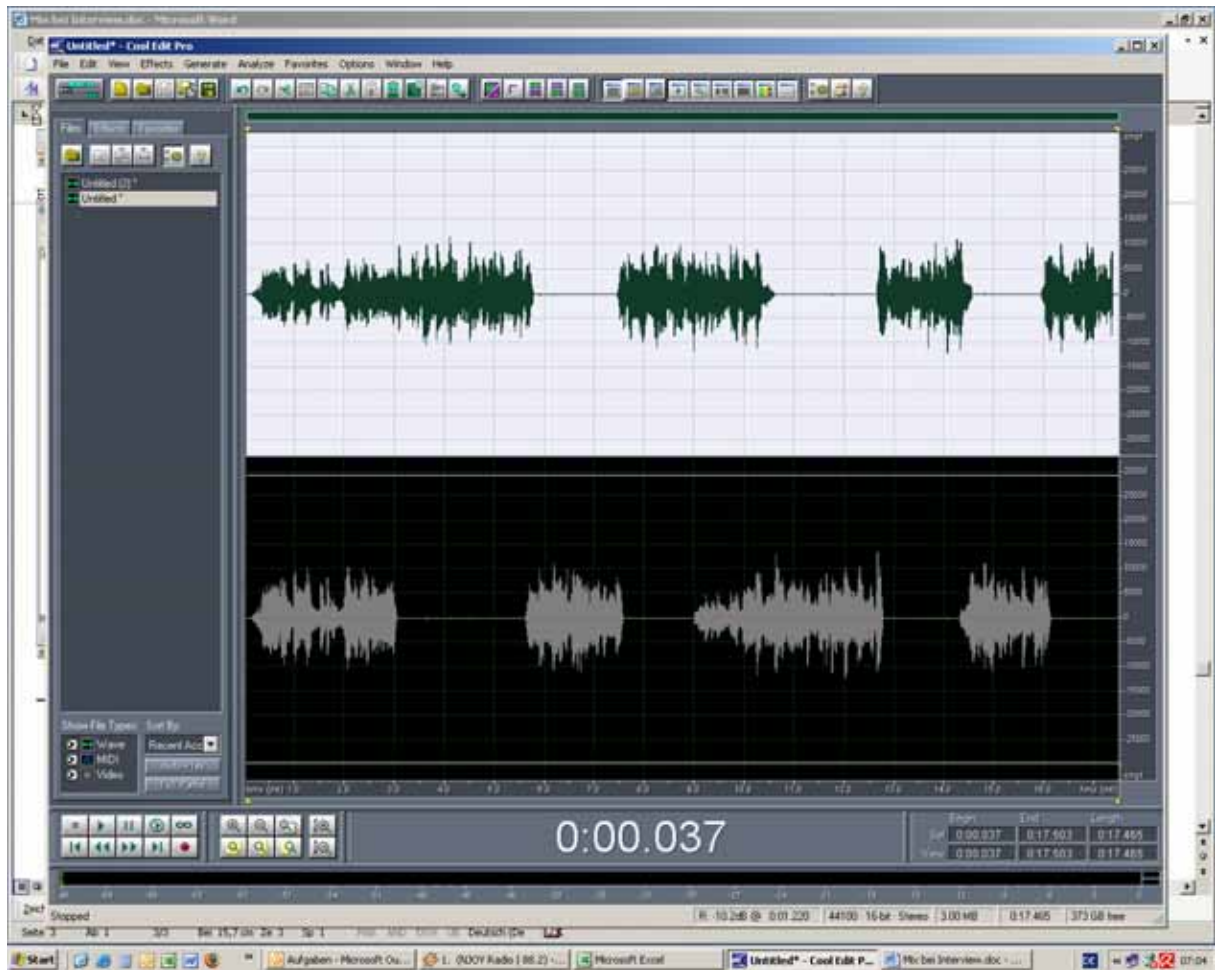
Dupliziere das File (rechte Maustaste u. STRNG – halten und nach unten ziehen)



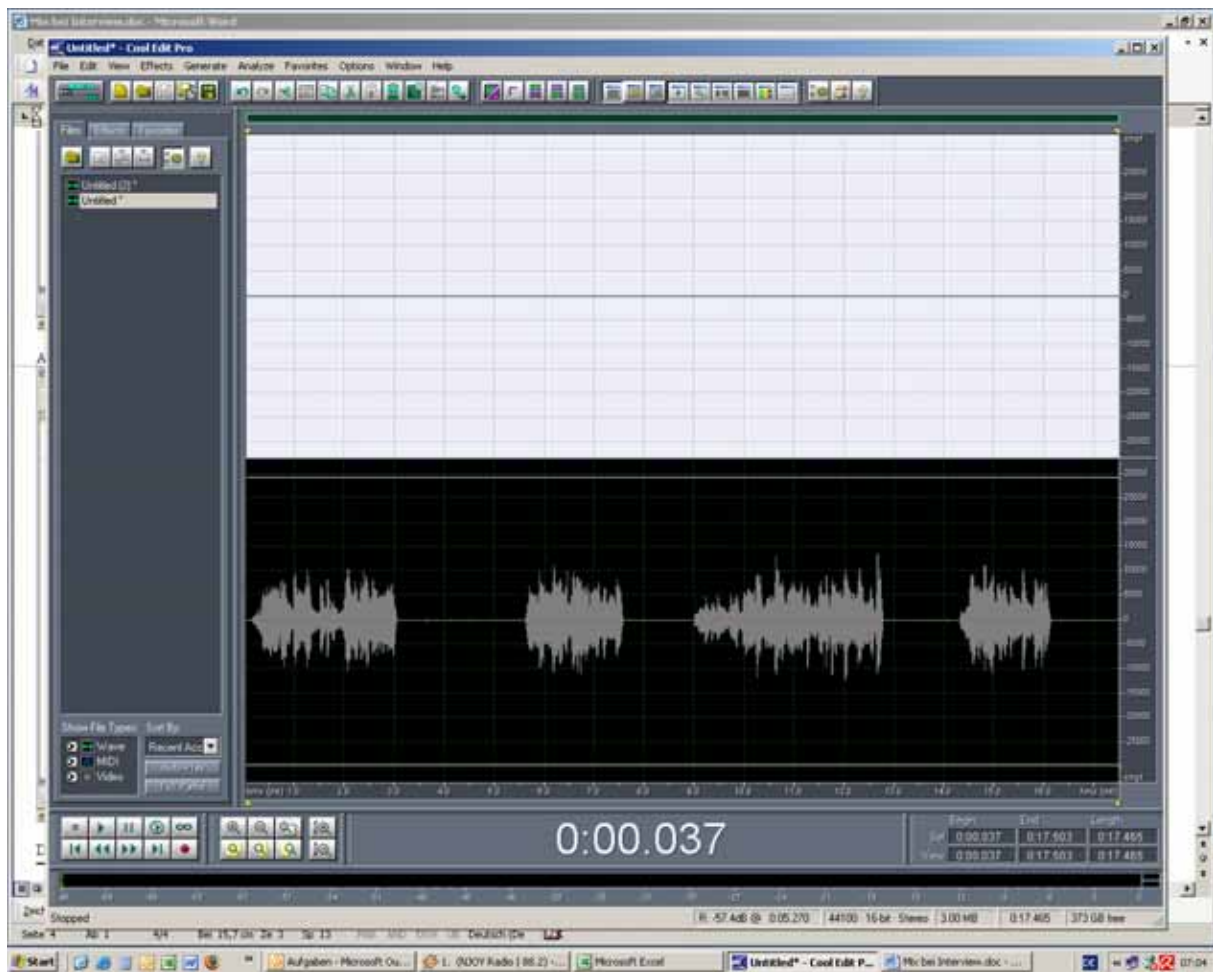
Edit left channel



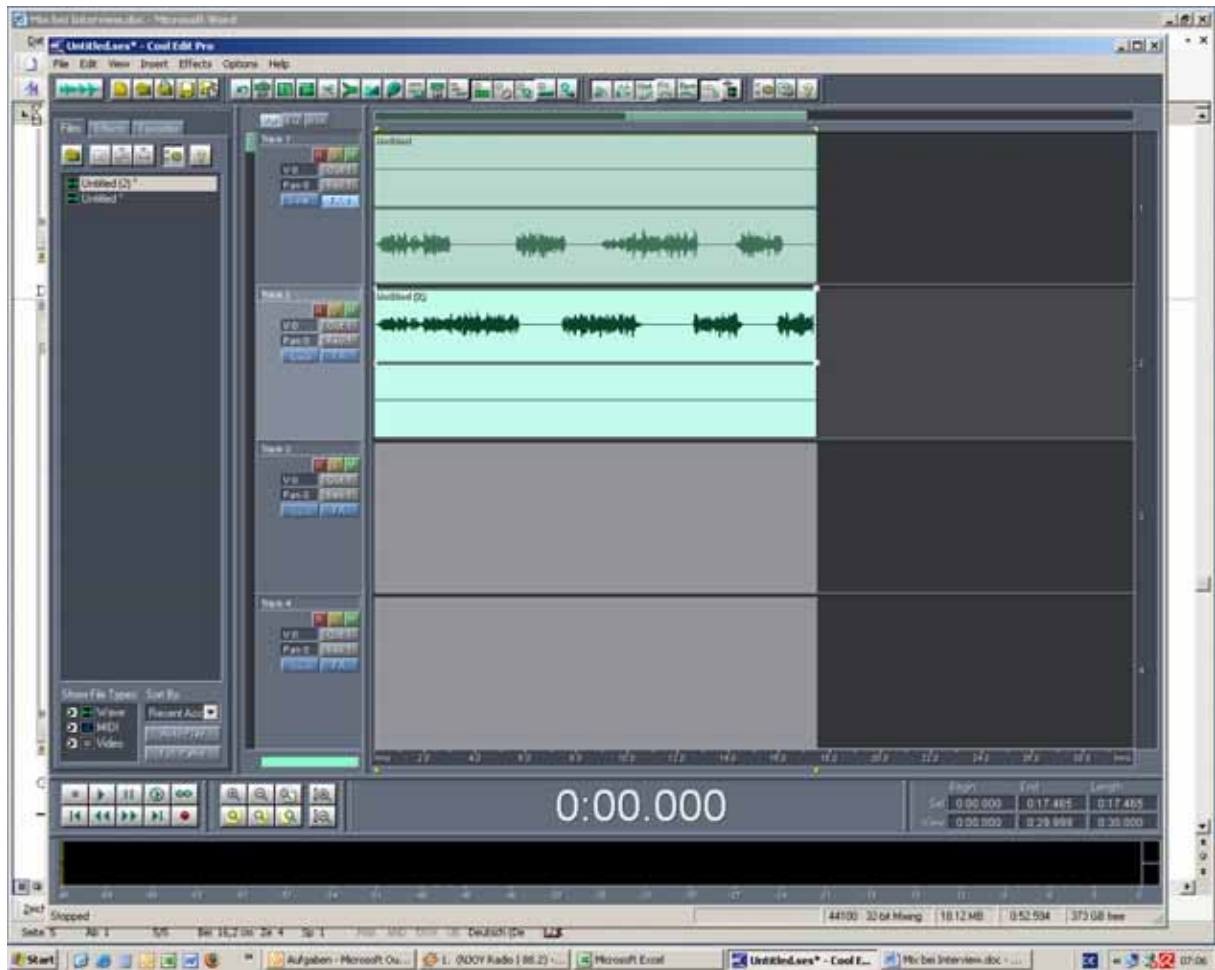
Alles markieren (Strng A)



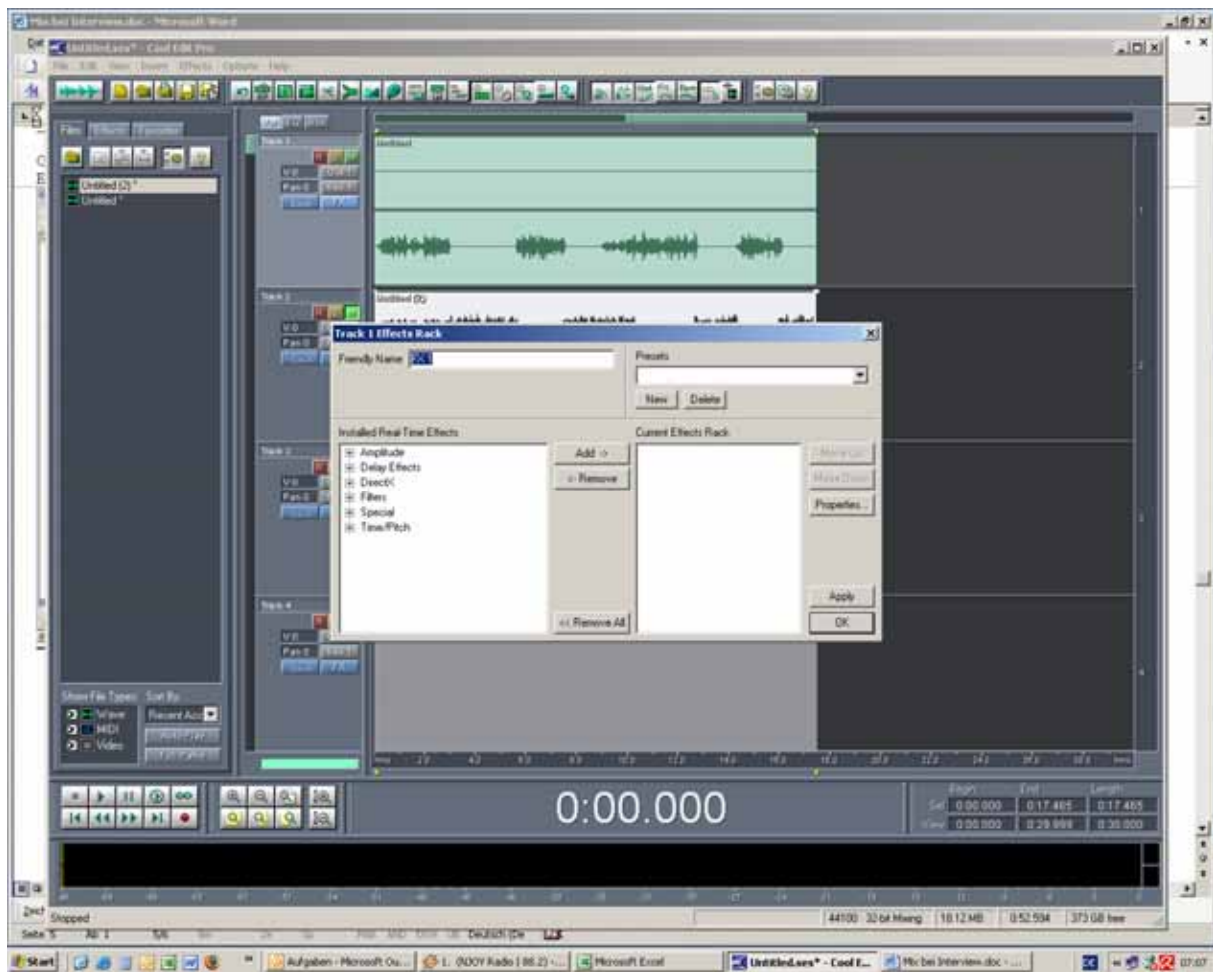
Dann löschen



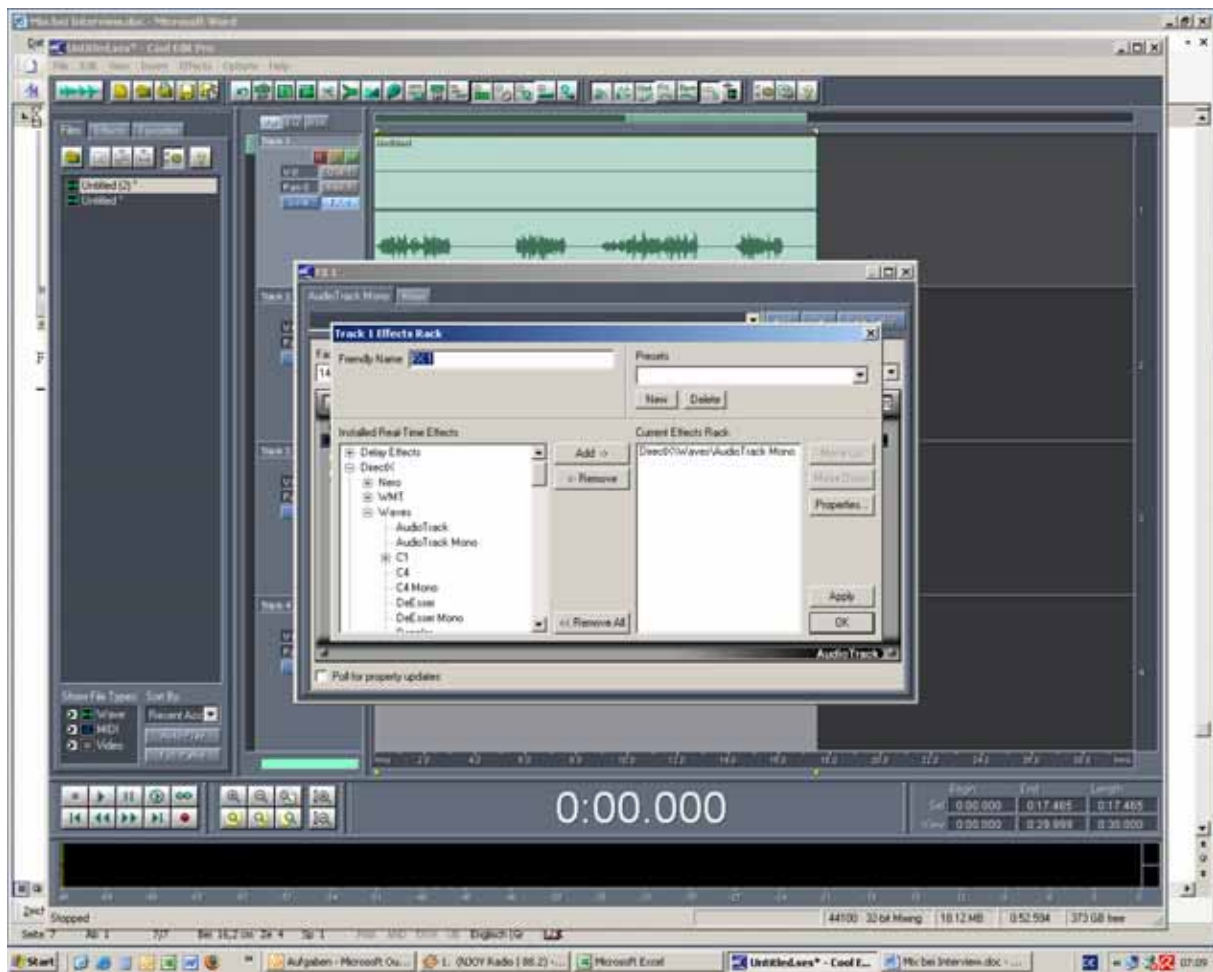
Gleichen mit anderem File (jedoch edit right channel
Ergebnis sieht dann so aus



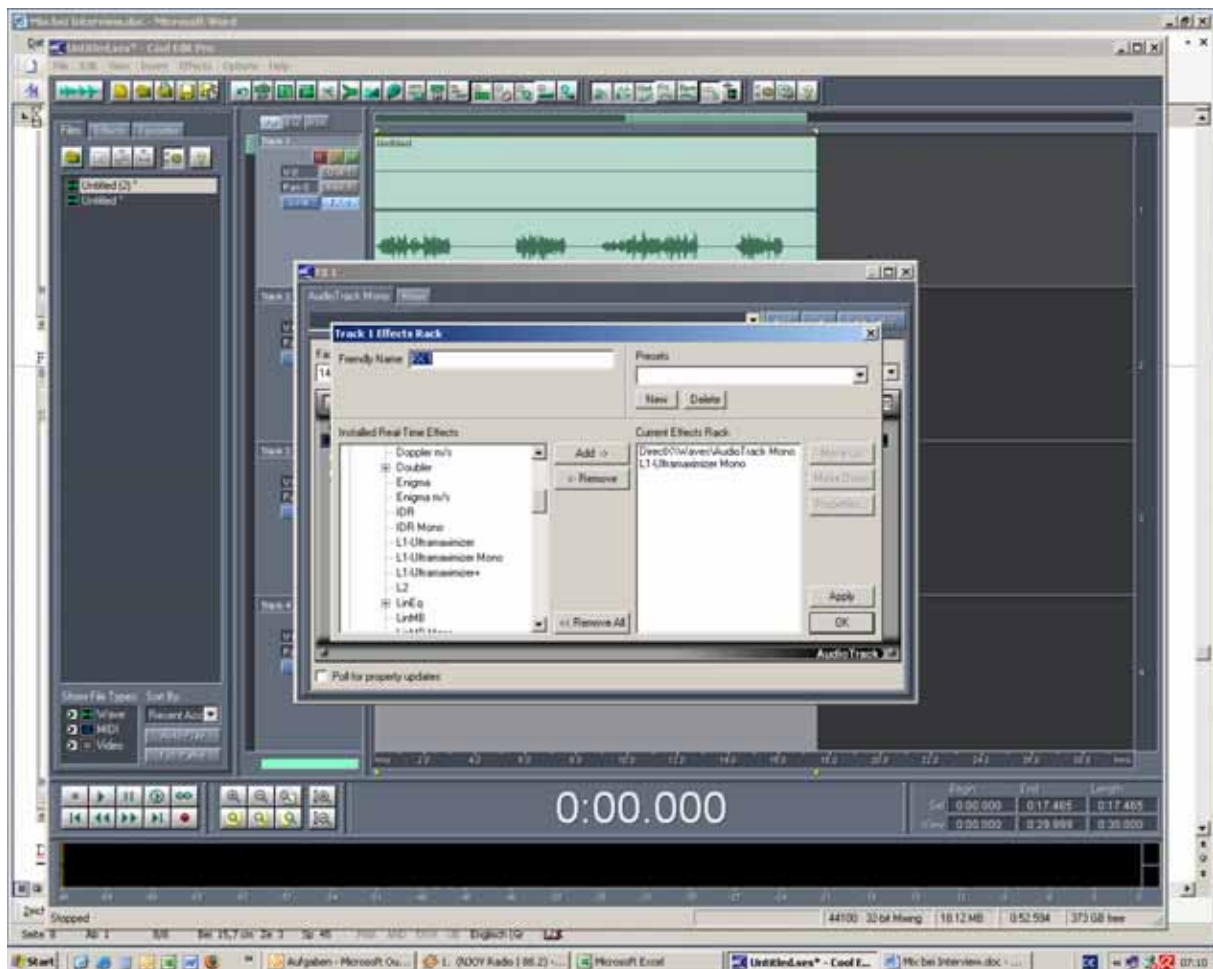
FX für obere File einstellen



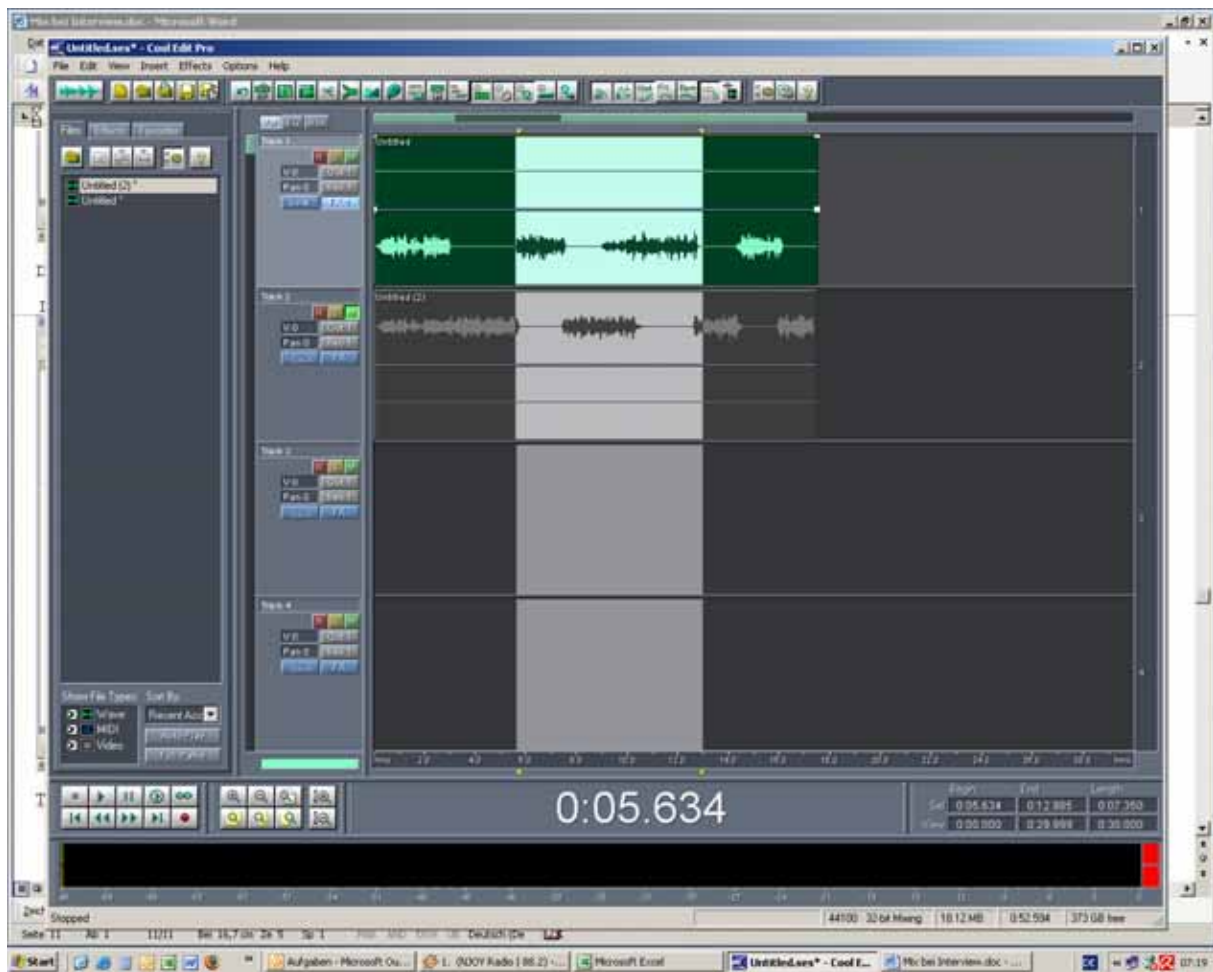
FX / Waves / add Audio Track mono



Dann FX / Waves / add L1 Ultramaximizer mono



Mute die untere Spur (m) so dass untere grau wird)



Stelle den Threshold bei gate wie folgt ein:

Attak 0,1

release 50



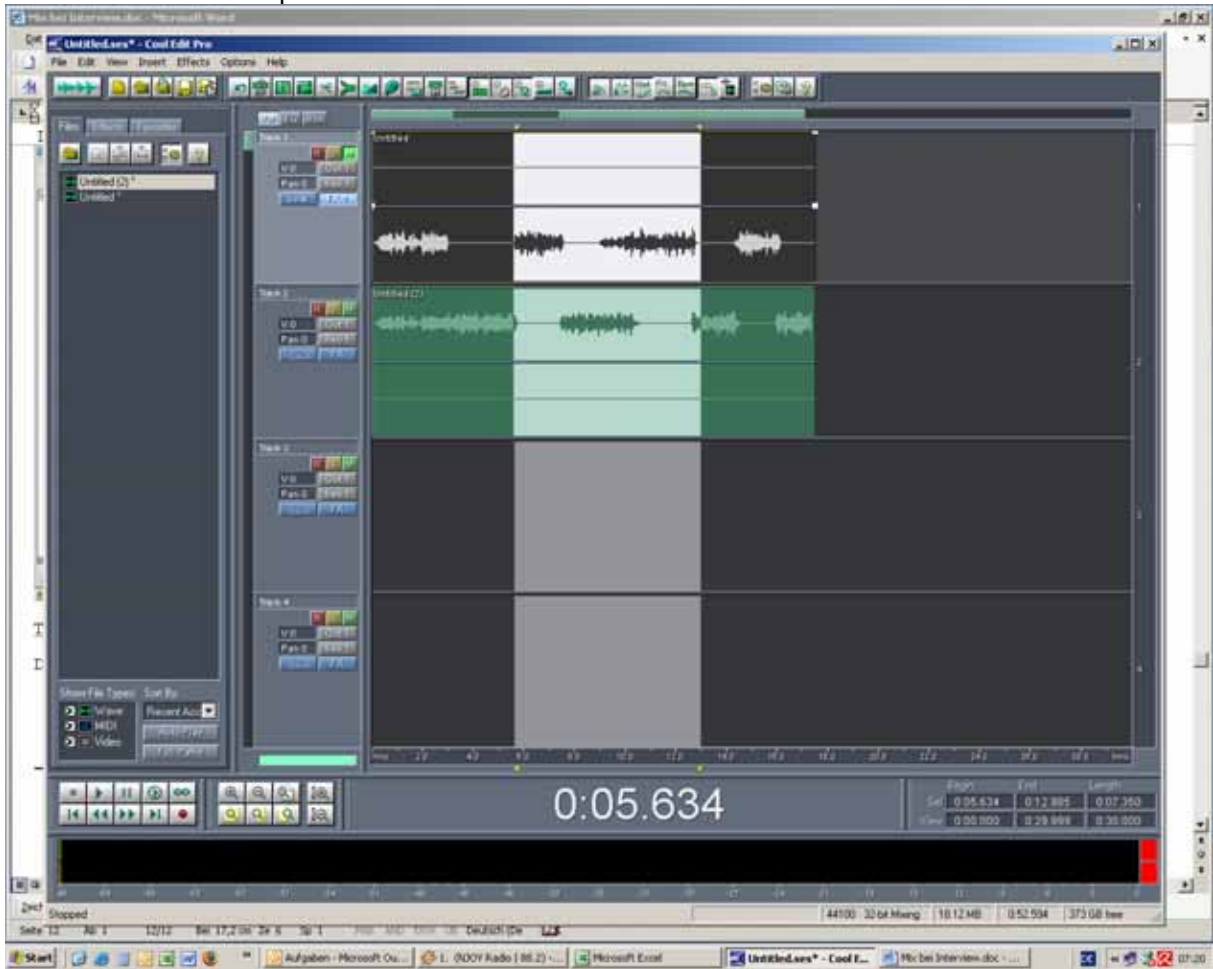
Dann blauen release so verstellen dass nur die lauterer zu hören sind (2 mikro ist aus)

L1 Limiter folgendermaßen einstellen

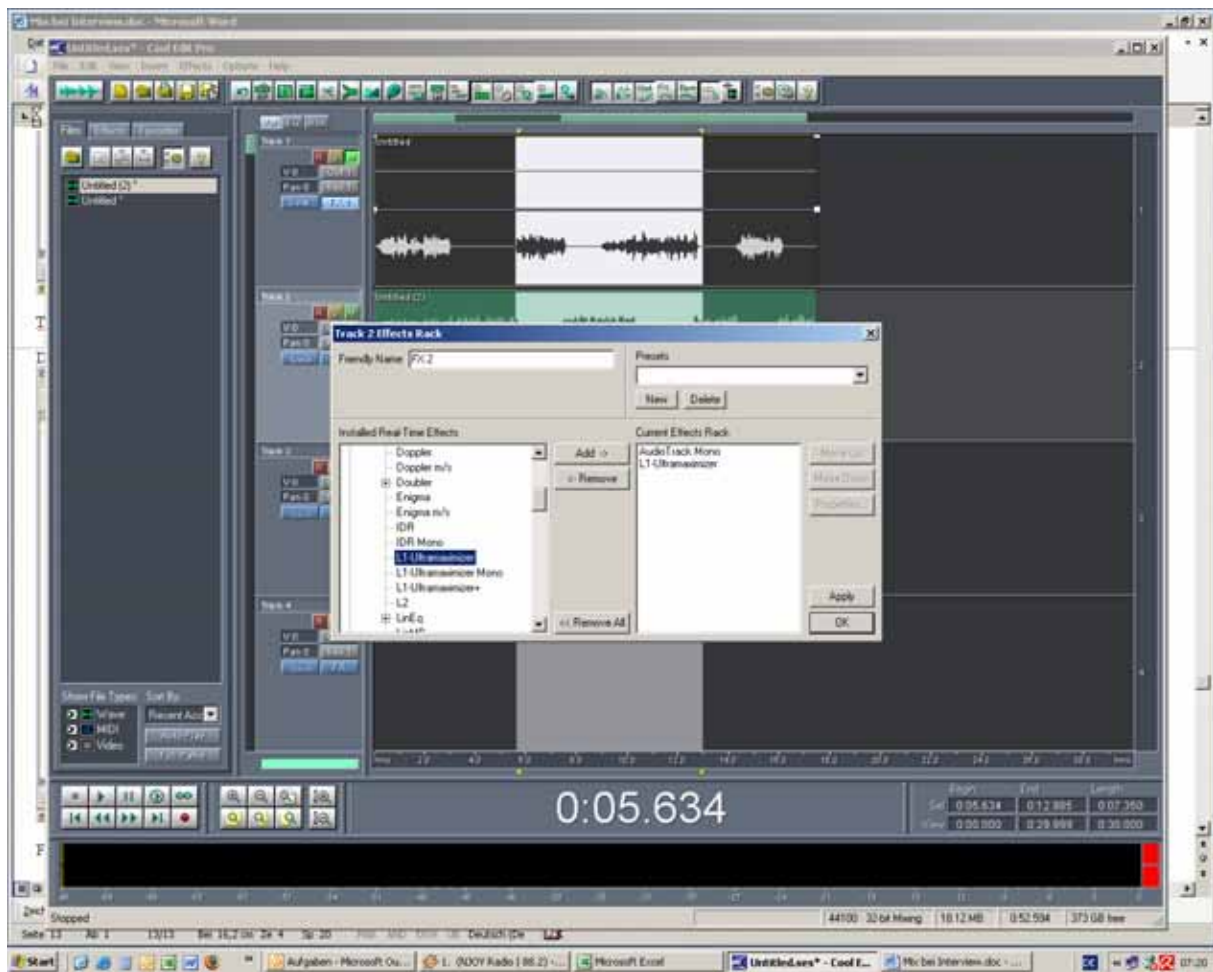


Threshold so einstellen dass att sich zwischen 0 und max 9 bewegt

Dann mute die obere Spur und stelle fx wie oben ein



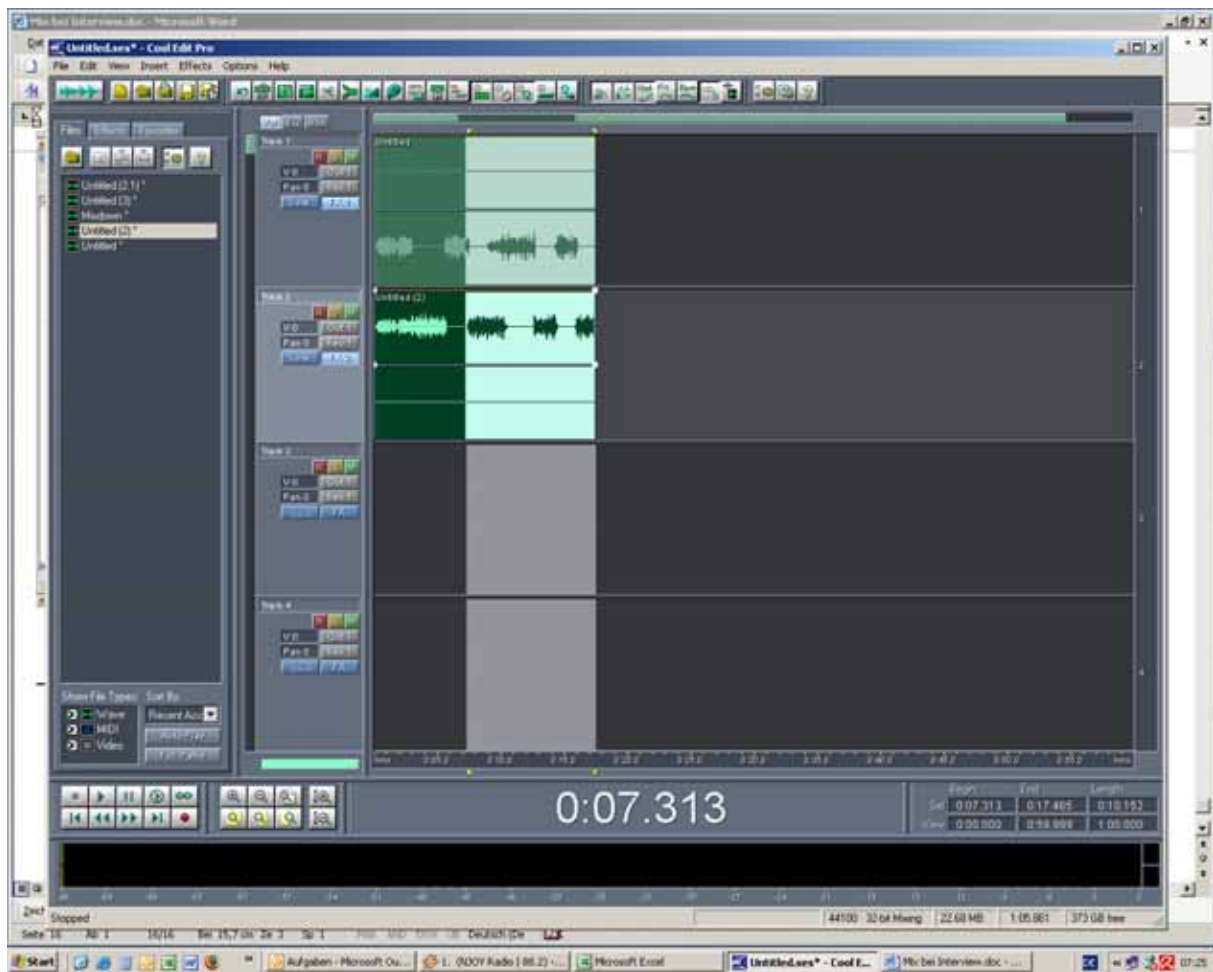
FX wie oben anlegen







Gewünschte Blöcke markieren



Edit / Mix down files / selectet waves

